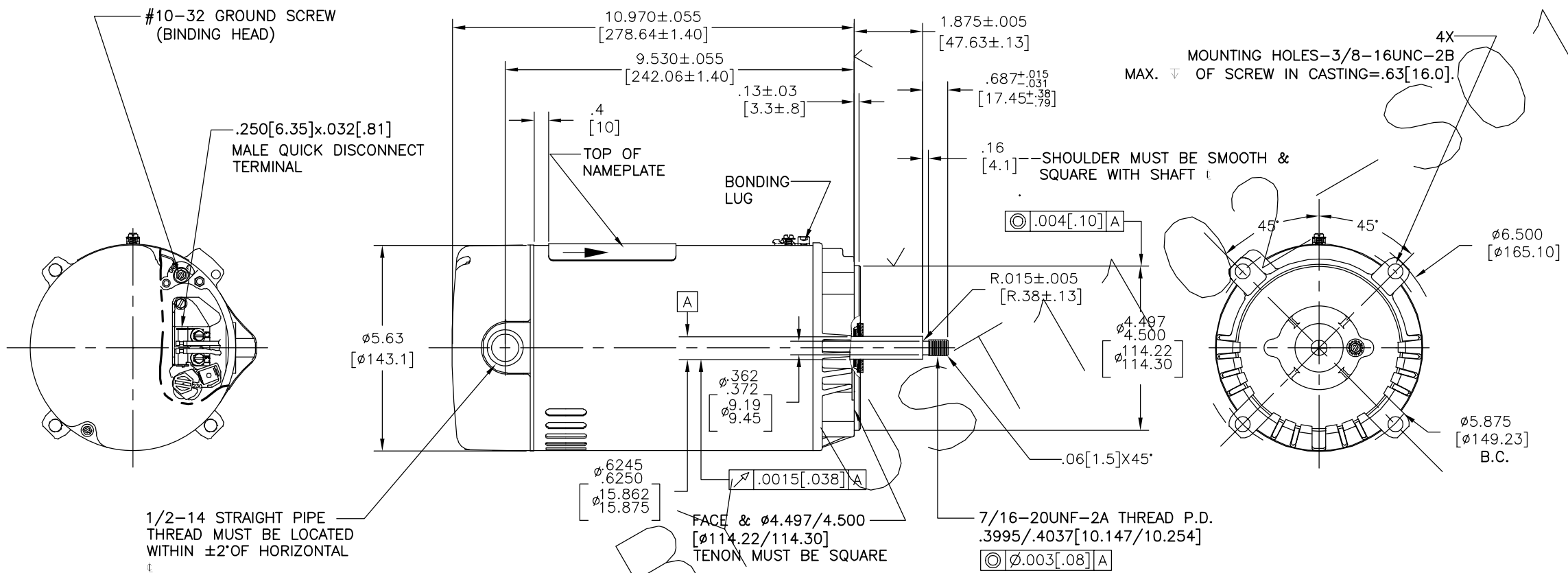


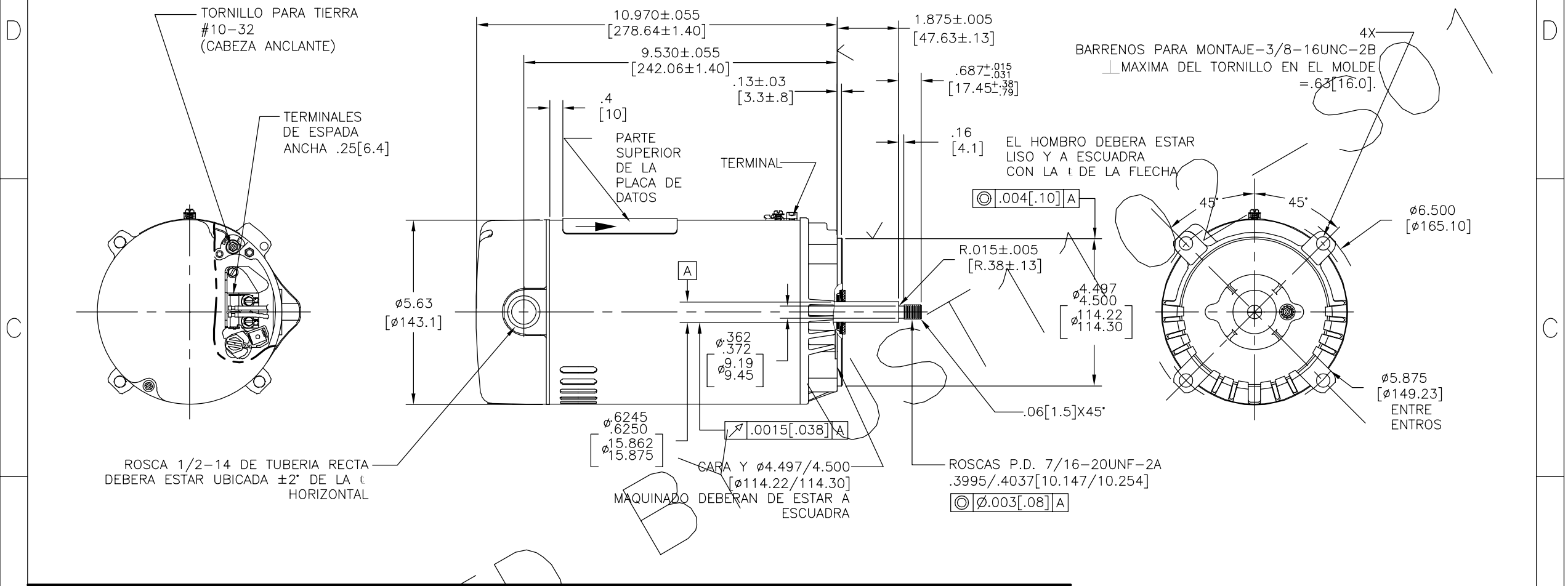
REV	ECO	REV BY	DATE	APPD	DATE
J	0014579	PZ	11-15-2010	CZ	11-15-2010



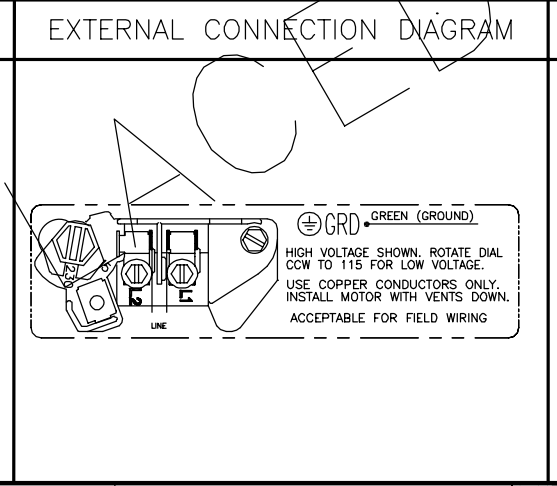
NAMEPLATE DATA	EXTERNAL CONNECTION DIAGRAM	NOTES
MODEL: C48K2N143C1C CUST PN: UST1102 HP: 1 SF: 1.1 ROT: CCWPE RPM: 3450 TYPE: UAC FORM: CODE: K FRAME: 56J VOLTS: 115/230 AMPS: MAX AMPS: 13.4/6.7 SF AMPS: - PH: 1 HZ: 60 INS: B AMB: 50 DUTY: CONT ENCLOSURE: QDP THERM. PROT. CEJ53CY		<ol style="list-style-type: none"> 1. FINISH PAINT TO BE SATIN BLACK. 2. 7/16 WRENCH FLATS ON SHAFT-FOR ACCESS TO THIS WRENCH FLAT REMOVE END COVER. 3. STAINLESS STEEL SHAFT EXT. 4. LIMITS ON AMPLITUDE OF VIBRATION MEASURED AT BEARING HOUSING = .001[.03]. 5. DUAL VOLTAGE MOTORS ARE TO BE CONNECTED FOR HIGHER VOLTAGE. QUICK VOLTAGE CHANGE PLUG INCLUDED ON THE TERMINAL BOARD. 6. SUPPORT PAD TO BE PACKED WITH EACH MOTOR 7. MOTOR ASSY REF: 617158-007

PERFORMANCE CURVE	APPROVED SAMPLE	GEOMETRIC CHARACTERISTICS & SYMBOLS ▽ FLATNESS - STRAIGHTNESS ∠ ANGULARITY ⊥ PERPENDICULARITY (SQUARENESS) // PARALLELISM ○ ROUNDNESS (CIRCULARITY) ∅ CYLINDRICITY ∩ PROFILE OF ANY SURFACE ∪ PROFILE OF ANY LINE ↗ RUNOUT ⊕ TRUE POSITION ⊙ CONCENTRICITY = SYMMETRY	UNLESS OTHERWISE SPECIFIED DIM. TOLERANCES ARE AS FOLLOWS: INCH X XX XXX XXXX ±.1 ±.02 ±.005 ±.0005 mm ±0.5 ±0.13 ±0.013 ANG. ±.50 DEG REMOVE BURRS & BREAK SHARP EDGES: INCH .003-.015 mm 0.1-0.4 CORNER FILLETS TO: INCH .020 mm 0.5 MACHINE SURFACES: INCH 125 mm 3.2 METRIC DIMS. SHOWN IN [BRACKETS]	DR BY: Cherry.Z 05-25-2010	
UL COMPONENT	CSA			APPD: KG 05-25-2010	
FILE#	CCN#	FILE#	GUIDE#	THIRD ANGLE PROJECTION	CONFIDENTIAL: THIS DRAWING AND ITS INFORMATION ARE THE EXCLUSIVE AND CONFIDENTIAL PROPERTY OF A.O. SMITH CORP. AND ARE NOT TO BE DISCLOSED, DUPLICATED, DISTRIBUTED OR OTHERWISE USED WITHOUT THE WRITTEN CONSENT OF A.O. SMITH CORP. -ALL RIGHTS RESERVED. ASME Y14.5M 1994
E25022	XEWR2	LR43341	4211-01	SIZE C DWG NO 12427-005 SCALE NONE SHEET 1	

REVISION:	ECO	REVISADO POR:	FECHA:	APROBADO POR:	FECHA:
J	0014579	PZ	11-15-2010	CZ	11-15-2010



NAMEPLATE DATA	
MODEL: C48K2N143C1C	CUST PN: UST1102
HP: 1	SF: 1.1
ROT: CCWPE	RPM: 3450
TYPE: UAC	FORM: CODE: K
FRAMES: 56J	FRAME: 56J
VOLTS: 115/230	PH: 1
AMPS: MAX AMPS: 13.4/6.7	INS: B
SF AMPS: -	DUTY: CONT
ENCLOSURE: QDP	ENCLOSURE: QDP
THERM. PROT. CEJ53CY	THERM. PROT. CEJ53CY



- NOTES
- LA PINTURA DEL ACABADO DEBERA SER COLOR NEGRO SATINADO.
 - PLANOS DE .44[11.2] PARA LLAVE EN LA FLECHA PARA TENER ACCESO A ESTE PLANO DE LLAVE RETIRAR LA CUBIERTA.
 - EXTENSION DE LA FLECHA DE ACERO INOXIDABLE
 - LIMITES EN LA AMPLITUD MEDIDA DE LA VIBRACION EN LA CAVIDAD DEL BALERO = .001[.03]
 - LOS MOTORES PARA VOLTAJE DOBLE DEBERAN DE CONECTARSE PARA ALTO VOLTAJE, CLAVIJA PARA CAMBIO RAPIDO DE VOLTAJE INCLUIDA EN LA TABLILLA DE CONEXIONES.
 - EL ATENUADOR DE SOPORTE DEBERA DE SER EMPACADO CON CADA MOTOR.
 - ENSABLE DE REFERENCIA DEL MOTOR: 617158-007

PERFORMANCE CURVE	APPROVED SAMPLE
UL COMPONENT	CSA
FILE#	CCN#
E25022	XEWR2
FILE#	GUIDE#
LR43341	4211-01
CUSTOMER	DISTRIBUTION SERVICES

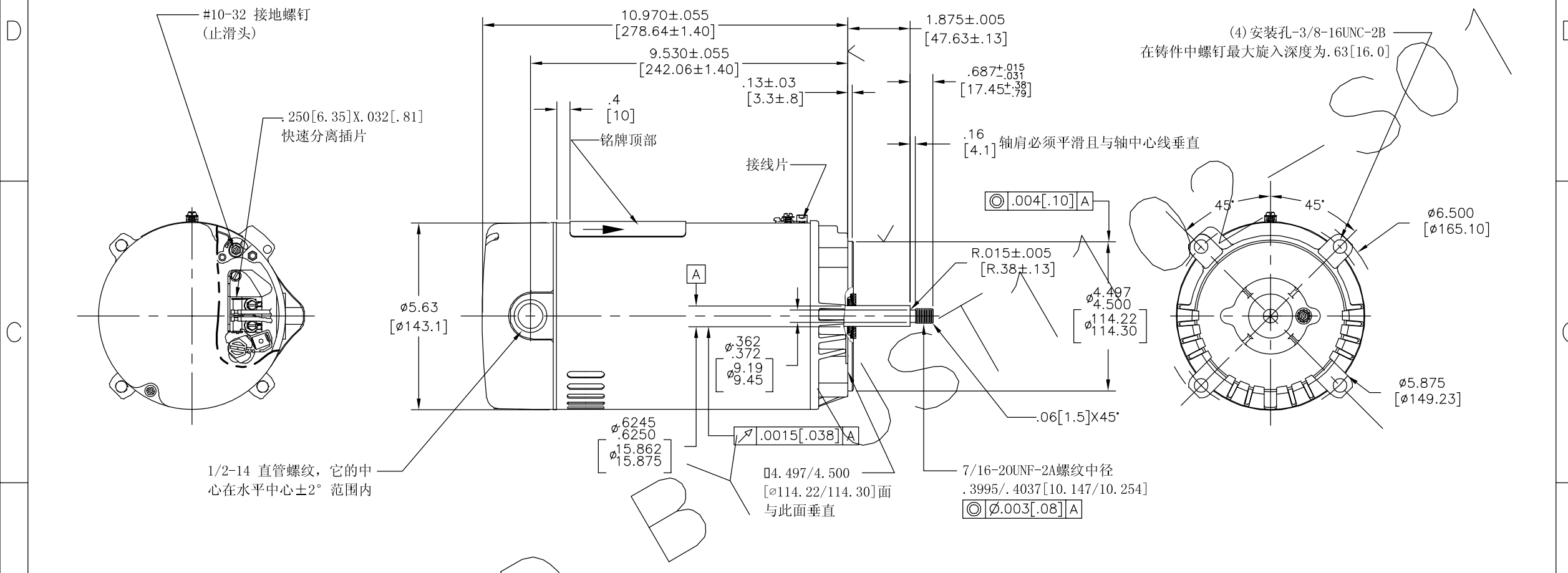
CARACTERISTICAS DE GEOMETRIA Y SIMBOLOS	A MENOS QUE SE ESPECIFIQUE DE OTRA MANERA, LAS TOLERANCIAS DE LAS DIMS; SON LAS SIGUIENTES:
<ul style="list-style-type: none"> PLANICIDAD RECTITUD ANGULARIDAD PERPENDICULARIDAD (A ESCUADRA) PARALELISMO REDONDEZ (CIRCULARIDAD) CILINDRICIDAD PERFIL DE CUALQUIER SUPERFICIE PERFIL DE CUALQUIER LINEA VARIACION POSICION REAL CONCENTRICIDAD SIMETRIA 	<ul style="list-style-type: none"> PULG ±.1 ±.02 ±.005 ±.0005 mm ±0.5 ±0.13 ±0.013 ANG. ±.50 GRADOS ELIMINAR REBABAS Y ORILLAS FILOSAS DEL BORDE. PULG .003-.015 mm 0.1-0.4 FILETEAR ESQUINA: PULG .020 mm 0.5 MAQUINADO SUPERFICIES PULG 125 mm 3.2 DIMS METRICAS MOSTRADAS [PARENTESIS]

DIBUJADO POR:	05-25-2010
Cherry.Z	
APROBADO POR:	05-25-2010
KG	
TERCER ANGULO DE PROYECCION	FECHA EDS: 02-22-2008
	REV. FORMATO: F

CONFIDENCIAL: ESTE DIBUJO Y SU INFORMACION SON PROPIEDAD DE USO EXCLUSIVO Y CONFIDENCIAL DE A.O.SMITH CORP. Y NO DEBERAN SER REVELADOS, DUPLICADOS, DISTRIBUIDOS O USARSE DE OTRA MANERA SIN EL CONSENTIMIENTO ESCRITO DE A.O. SMITH CORP. -TODOS LOS DERECHOS RESERVADOS.ASME Y14.5M 1994

ELECTRICAL PRODUCTS COMPANY <small>INNOVATION HAS A NAME.</small> <small>A DIVISION OF A. O. SMITH CORPORATION</small>	
DESCRIPCION:	OUTLINE
TAMAÑO:	C
NUMERO DE DIBUJO:	12427-005
ESCALA:	NONE
HOJA:	1

版本	ECO	编制	日期	批准	日期
J	0014579	PZ	11-15-2010	CZ	11-15-2010



NAMEPLATE DATA	EXTERNAL CONNECTION DIAGRAM	NOTES
MODEL: C48K2N143C1C CUST PN: UST1102 HP: 1 SF: 1.1 ROT: CCWPE RPM: 3450 TYPE: UAC FORM: CODE: K FRAME: 56J VOLTS: 115/230 AMPS: MAX AMPS: 13.4/6.7 SF AMPS: - PH: 1 HZ: 60 INS: B AMB: 50 DUTY: CONT ENCLOSURE: QDP THERM. PROT. CEJ53CY	<p>GRD - GREEN (GROUND) HIGH VOLTAGE SHOWN. ROTATE DIAL CCW TO 115 FOR LOW VOLTAGE. USE COPPER CONDUCTORS ONLY. INSTALL MOTOR WITH VENTS DOWN. ACCEPTABLE FOR FIELD WIRING</p>	1. 表面处理喷黑漆。 2. 移去后盖可见.44[11.2]的扁身。 3. 不锈钢轴伸。 4. 在轴承室测量的振动值最大振幅=.001[.03]。 5. 电机接高电压。 端子上包括快速改变电压的插销。 6. 支撑衬垫需和电机一起包装 7. 电机组件参考: 617158-007

PERFORMANCE CURVE	APPROVED SAMPLE	形位公差 □ 平面度 〱 直线度 〳 倾斜度 ⊥ 垂直度 ∥ 平行度 ○ 圆度 ⊙ 圆柱度 △ 面轮廓度 ⊖ 线轮廓度 ⊕ 圆跳动 ⊕ 位置度 ⊕ 同轴度 = 对称度	除另有注明 尺寸公差如下: 英寸 X XX XXX XXXX 毫米 ±.1 ±.02 ±.005 ±.0005 ±0.5 ±0.13 ±0.013 角度 ±.50 度 清理毛刺和尖棱 英寸 .003-.015 毫米 0.1-0.4 内圆角 英寸 .020 毫米 0.5 表面粗糙度 英制 12.5 米制 3.2 米制尺寸显示在 []	绘图: Cherry.Z 批准: KG 第三角投影 图纸格式发布日期 02-22-2008 图纸格式版本 F 机密: 本图纸及相关信息所有权归A. O. SMITH公司所有。 未经A. O. SMITH公司书面授权, 不得泄露、复制或传播或作其他用途。一版权所有 ASME Y14.5M 1994	05-25-2010 05-25-2010 名称: AC Smith Innovation has a name. ELECTRICAL PRODUCTS COMPANY A DIVISION OF A. O. SMITH CORPORATION 图幅: C 图号: 12427-005 比例: NONE 页号: 1
-------------------	-----------------	--	---	---	---