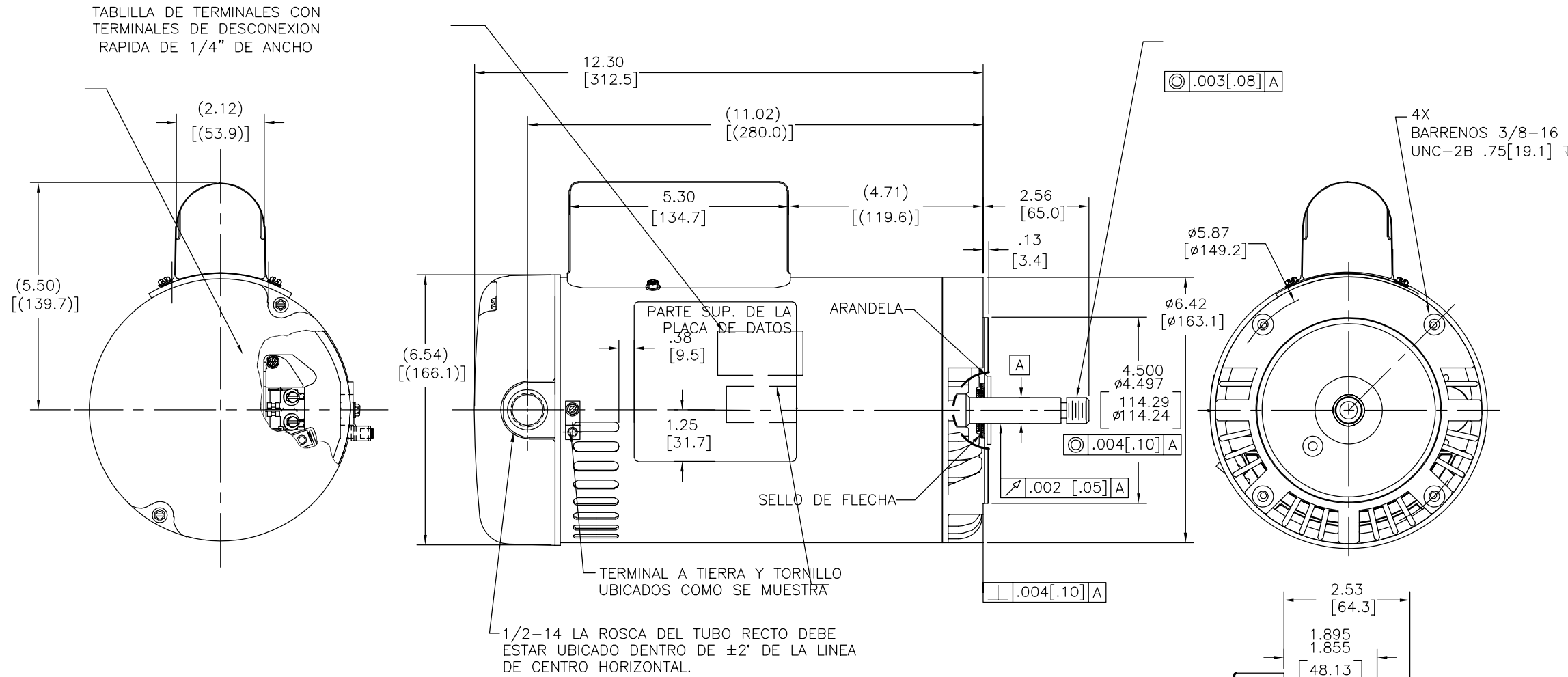
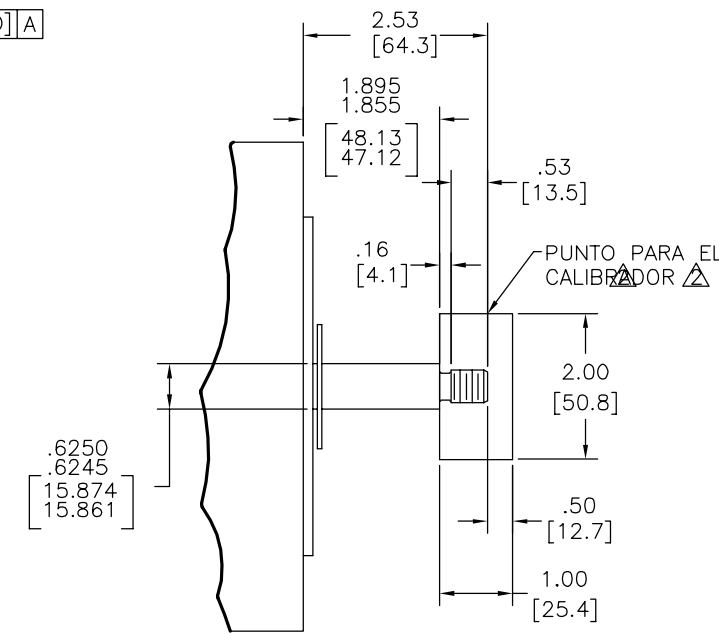


REVISION:	ECO	REVISADO POR:	FECHA:	APROBADO POR:	FECHA:
H	0025580	P.ROJAS	04-26-2012	R.RASCON	04-26-2012



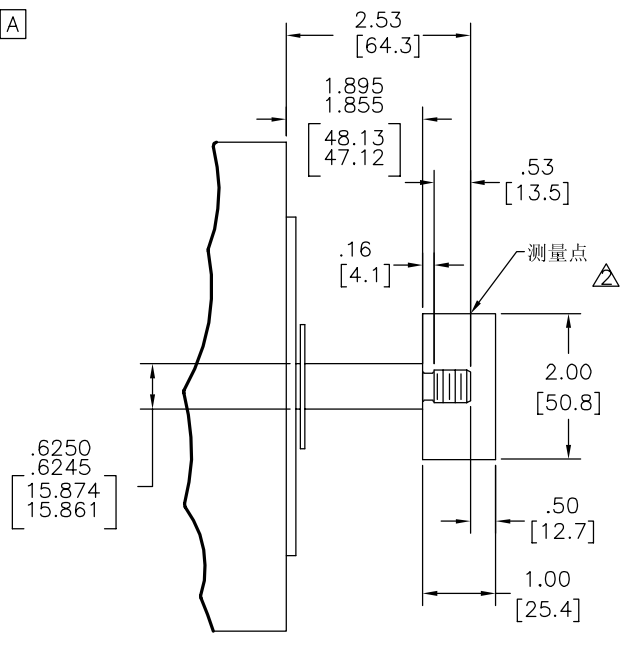
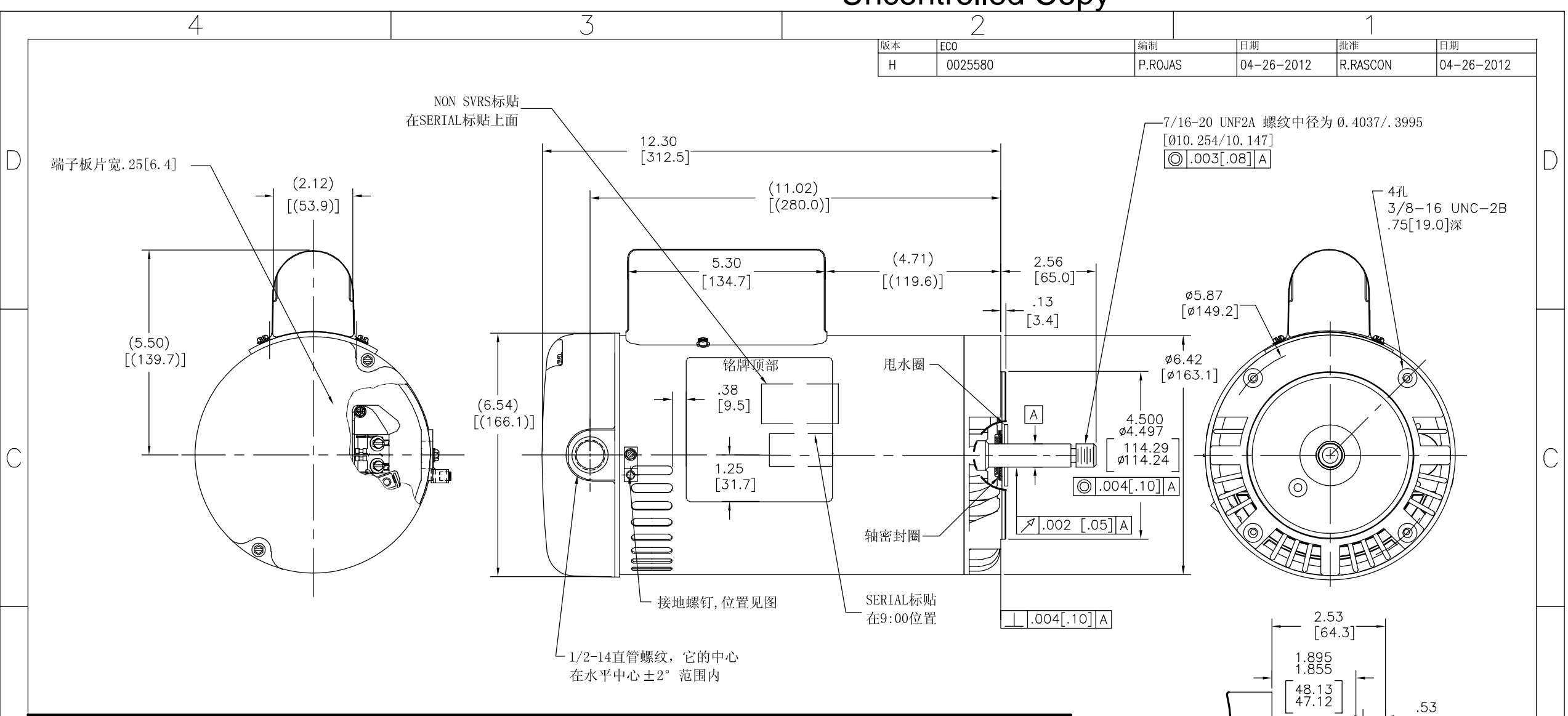
1/2-14 LA ROSCA DEL TUBO RECTO DEBE ESTAR UBICADO DENTRO DE ±2' DE LA LINEA DE CENTRO HORIZONTAL.

NAMEPLATE DATA	EXTERNAL CONNECTION DIAGRAM	NOTES
MODEL: 196385 CUST PN: ST1302V1 HP: 3.0 SF: 1.15 ROT: CCWPE RPM: 3450 TYPE: CP CODE: G FORM: FRAME: Y56J VOLTS: 208-230 AMPS: SF15.0-13.3 MAX AMPS: --- SF AMPS: --- PH: 1 HZ: 60 INS: B AMB: 50 DUTY: CONT ENCLOSURE: ODP THERMALLY PROTECTED		<ol style="list-style-type: none"> JUEGO AXIAL NO DEBE EXCEDER .10[.25] MEDIDO SIN EMPUJE. PARA EXTENSION DE FLECHAS ROSCADAS LA EXCENTRICIDAD DE LA PORCION DEL ROSCADO DE LA FLECHA ESTA SOSTENIDA DENTRO DE .004[.10] LECTURA TOTAL DEL INDICADOR EN EL DIAM. EXT. DE ANILLO DE TIERRA COMO SE MUESTRA. EL INDICADOR EMPIEZA ESTACIONARIO CON RESPECTO A PARA EXTENSION DE FLECHAS ROSCADAS LAS PARTES COINCIDENTES DEBEN ESTAR A UN HILO DE LA ROSCA PARA DESPEJAR DEL FILO. ACABADO DE PINTURA DEBE SER DE NEGRO LACQUER. FLECHA DE ACERO INOXIDABLE. .44[11.2] LLAVE PLANA EN LA FLECHA- PARA EL ACCESO A ESTA LLAVE PLANA REMUEVA LA CUBIERTA.



PERFORMANCE CURVE	APPROVED SAMPLE	CARACTERISTICAS DE GEOMETRIA Y SIMBOLOS	DIBUJADO POR: MEO	02-15-2008		
101101011	0603286	□ PLANICIDAD - RECTITUD < ANGULARIDAD ⊥ PERPENDICULARIDAD (A ESCUADRA) // PARALELISMO ○ REDONDEZ (CIRCULARIDAD) ∅ CILINDRICIDAD △ PERFIL DE CUALQUIER SUPERFICIE ∩ PERFIL DE CUALQUIER LINEA ↑ VARIACION ⊕ POSICION REAL ⊙ CONCENTRICIDAD = SIMETRIA ASME Y14.5M 1994	APROBADO POR:			
UL COMPONENT	CSA	A MENOS QUE SE ESPECIFIQUE DE OTRA MANERA, LAS TOLERANCIAS DE LAS DIMS; SON LAS SIGUIENTES: PULG ±.1 ±.02 ±.005 ±.0005 mm ±0.5 ±0.13 ±0.013 ANG. ±.50 GRADOS ELIMINAR REBABAS Y ORILLAS FILOSAS DEL BORDE. FILETEAR ESQUINA: PULG .020 mm 0.5 MAQUINAR SUPERFICIES PULG 125 mm 3.2	TERCER ANGULO DE PROYECCION	FECHA EDS: 11-11-2011 REV. FORMATO: G	DESCRIPCION: MODEL-CFHP-56FR OUTLINE	
FILE#	CCN#	FILE#	GUIDE#		TAMAÑO: C	NUMERO DE DIBUJO: ST1302V1
E14663	XEWR2	LR4642	4211-01		ESCALA: NONE	HOJA: 1
CUSTOMER	DISTRIBUTION					

版本	ECO	编制	日期	批准	日期
H	0025580	P.ROJAS	04-26-2012	R.RASCON	04-26-2012



NAMEPLATE DATA	EXTERNAL CONNECTION DIAGRAM	NOTES
MODEL: 196385 CUST PN: ST1302V1 HP: 3.0 SF: 1.15 ROT: CCWPE RPM: 3450 TYPE: CP CODE: G FORM: FRAME: Y56J VOLTS: 208-230 AMPS: SF15.0-13.3 MAX AMPS: --- SF AMPS: --- PH: 1 HZ: 60 INS: B AMB: 50 DUTY: CONT ENCLOSURE: ODP THERMALLY PROTECTED		<ol style="list-style-type: none"> 轴向窜动不超过.010[.25] 使用量规测量轴螺纹同心度(如图所示)与轴的同心度不超过.004[.10] 螺纹端面应能旋紧至与轴肩齐平处。 成品喷漆。 不锈钢轴。 移去后盖后,在轴板上可见.44[11.2]的扁身。

PERFORMANCE CURVE	APPROVED SAMPLE	形位公差 □ 平面度 ⊥ 垂直度 ∠ 倾斜度 // 平行度 ⊙ 圆度 ⊘ 圆柱度 Ⓜ 面轮廓度 Ⓝ 线轮廓度 Ⓢ 圆跳动 ⊕ 位置度 ⊙ 同轴度 ≡ 对称度	除另有注明尺寸公差如下: 英寸 ±.1 XX ±.02 XXX ±.005 XXXX ±.0005 毫米 ±0.5 ±0.13 ±0.013 角度 ±.50 度 清理毛刺和尖棱 英寸 .003-.015 毫米 0.1-0.4 内圆角 英寸 .020 毫米 0.5 表面粗糙度 英制 125 米制 3.2	绘图: MEO 02-15-2008	REGAL-BELOIT CORPORATION MODEL-CFHP-56FR OUTLINE 图幅 C 图号 ST1302V1 比例 NONE 页号 1
101101011	0603286		第三角投影 图纸格式发布日期 11-11-2011 图纸格式版本 G		
UL COMPONENT	CSA		机密: 本图纸及相关信息所有权归REGAL-BELOIT CORPORATION。 未经REGAL-BELOIT CORPORATION书面授权,不得泄露、复制、传播或作其他用途。--版权所有		
FILE# CCN# FILE# GUIDE#					
E14663 XEWR2 LR4642 4211-01					
CUSTOMER	DISTRIBUTION	ASME Y14.5M 1994	米制尺寸显示在[]		